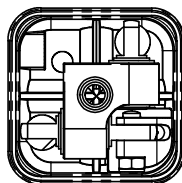


N°4 FORI PASSANTI Ø8,50
PER FISSAGGIO
(n°4 through hole Ø8,50
for fissage)

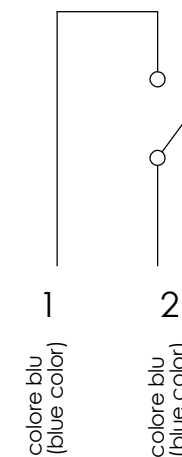
CALZA PROTETTIVA
(protective sheath)

FILE ELETTRICI SEZ. 0,5 mmq LUNG. 700 mm circa
(electrical wires sec. 0,5 mmq lenght 700 mm about)



VISTA PARZIALE A
(partial view A)

SCHEMA ELETTRICO
(electric scheme)

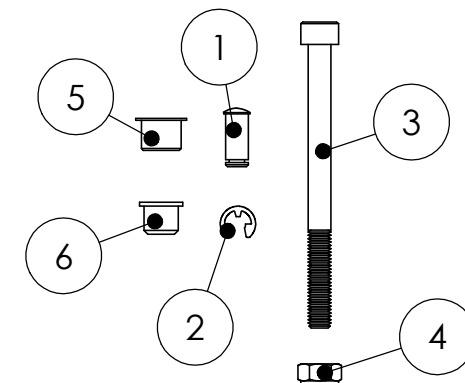


COPIA AUTORIZZATA
(AUTHORIZED COPY)

Proprietà Indemar Industriale S.p.A.
Divieto di riproduzione anche in parte
o di renderlo noto a terzi,
senza autorizzazione scritta.

Property Indemar Industriale S.p.A.
Prohibition of even partial reproduction
and to make it know to third persons,
without our written authorization.

KIT FISSAGGIO CAVI (631023)
(cable fixing kit 631023)



Art. n	Q.tà/Q.ty	Descrizione / Description	Materiale / Material
1	2	PERNO / PIVOT	ACCIAIO / STEEL
2	2	ANELLI RADIALI / RADIAL RING	ACCIAIO / STEEL
3	1	VITE M6x75 / SCREW M6x75	ACCIAIO / STEEL
4	1	DADO AUTOBL. 6MA / SELF-LOCKING NUT 6MA	FERRO / IRON
5	1	TAPPO Ø 10 / CAP Ø 10	NYLON
6	5	TAPPO Ø 9 / CAP Ø 9	NYLON

Caratteristiche Generali (general specifications)	Valori (data)
CORSA TOT. MAX. (max stroke)	14+14 mm
CARICO DI LAVORO MAX. SU CAVO (working max load on cable)	35 Kgf
RAPPORTO DI LEVA (lever ratio)	8 : 1
SCHEMA DI COMANDO (sistem scheme)	MOVIMENTO A CROCE (cross movement)
BLOCCO IN POSIZIONE NEUTRA (neutral lock)	NO
TIPOLOGIA CAVI DI COMANDO (kind of control cable)	HEAVY DUTY
TEMPERATURA OPERATIVA (working temperature area)	-30° - +80° C
LUBRIFICAZIONE (lubrication)	GRASSO HHS 2000 (grease HHS 2000)
TOLLERANZE GENERALI LINEARI (Dove non indicate): FINO A 100 ± 0,15 OLTRE ± 0,15 % [general linear tolerances (where don't indicate): until 100 ± 0,15 over ± 0,15 %	
TOLLERANZE GENERALI ANGOLARI (Dove non indicate): ± 0,5° [general angular tolerances (where don't indicate): ± 0,5°	
NOTA (note): IL KIT FISSAGGIO 631023 E' FORNITO A CORREDO (the joystick is supplied together with the relevant kit part number 631023)	

A	24/06/15		modif.: aumentata lunghezza fili elettrici da 600 mm circa a 700 mm circa; R.d.M. n° 1139/15.
MODIFICA (mod)	DATA (date)	FIRMA UFF. TECN. (technical sign)	DESCRIZIONE DELLA MODIFICA (mod description)

INDEMAR INDUSTRIALE Via Costalovaia 5 16012 Busalla (GENOVA) Tel. 010-96.48.712 / Fax 010-96.48.057 http://www.indemar.it/ mailto: info@indemar-industriale.com	DISEGNATO DA (drawn by): TRAVERSO CONTROLLATO DA (checked by): REBOTTARO	FIRMA (sign): CATEGORIA MERCEOLOGICA (commodity sector): ID	DESCRIZIONE (description): JOYSTICK CON PULS. ON-OFF DA 8AMP. + BOCC.	NUMERO DI DISEGNO (drawing number): 3356 FOGLIO 1 DI 1 (sheet) FILE: 3356.drwsltd
	FORMATO FOGLIO (sheet size): A3	RIPRODUZIONE VIETATA (all rights reserved)	SCALA: 1:3 (scale) PROIEZIONE EUROPEA (european projection)	EDIZIONE (issue): 02.02.2004